

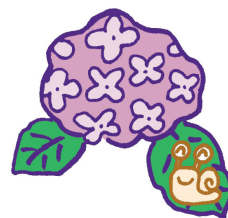
令和 3 年 6 月 11 日

今年は熱くなるのが早く、心身ともに疲れてしまった子もいます。暑さに体が慣れるまで、ご家庭では十分に休養する等、心がけて下さい。

8月末までの主な保育計画のスケジュールをお知らせします。

例年と違い夏休みの状況や行事の形態等も変わります。まだしばらくはコロナウィルスの感染症の状況を見定めながら進めてゆきます。ご協力をよろしくお願い致します。

油断は禁物 コロナウィルス



コロナに関し、まだ当分の間、油断は禁物です。規制がかかろうと、解除されようと我々の周りにコロナが入り込む可能性は十分あります。それを承知しておくことです。各ご家庭がそれぞれに考えておきましょう。コロナに関して第一は

***ご家庭にコロナウィルスを絶対に入れないこと。**

ご家庭の状況はそれぞれご家庭で違います。つまり、防御の方法がみんな違うのです。どのように守るかを考えてください。過去三ヶ月学習したことを生かしましょう。

***幼稚園にコロナウィルスを絶対に入れないこと**

消毒の強化(園舎入口でのアルコール消毒)、密にならない保育の工夫、行事他の開催方法の変更、時差降園の実施等。今までの経験を活かしたいと思います。よろしくご協力をお願いします。

7月の予定から

2日(金) 7月生まれ誕生日会

該当児の保護者は時間までにお出でください。

5日・6日・8日 懇談会(学年別)

14:00 に園庭にお集まりください。
ご案内をします。

7日(水) 希望個人面談

面談ご希望の方は担任まで。

13日(火) うちわの会

平常保育の中で行います。
明細後日

16日(金) 一学期終業日

半日保育です。

19日(月) つき組夏のおたのしみ会

つき組が午後から登園し園で過ごします。

8月の予定から

17日(火) ~ 20日(金) 夏期保育
全日一日保育です。

19日(木) 8月生まれ誕生日会

該当児の保護者は 10:00 までにお出でください。

21日(土) 夕涼み会

(明細後日)



7月保育予定表

日	曜	保育活動	その他
1日	木		預
2日	金	7月生まれ誕生日会(該当児の 保護者は10:00までにお出てください)	預
3日	土		—
4日	日		—
5日	月	懇談会(つき組・園庭集合 14:00)	預
6日	火	懇談会(ことり組・園庭集合 14:00)	預
7日	水	(半日保育)希望個人面談 (園庭開放)	預
8日	木	懇談会(ゆき組・園庭集合 14:00)	預
9日	金		預 相和園長会
10日	土	子育てプレイルーム	—
11日	日		—
12日	月		預
13日	火	うちわの会(明細後日)	預
14日	水	(半日保育) (園庭開放)	預 相和研究日
15日	木	お弁当・希望給食最終日	預
16日	金	(半日保育) 一学期終業日	預
17日	土		—
18日	日		—
19日	月	つき組夏のおたのしみ会 <u>夏休み</u>	—
20日	火		預 残務整理
21日	水		預 残務整理
22日	木		(海の日) —
23日	金		(スポーツの日) —
24日	土		—
25日	日		—
26日	月		預
27日	火		預
28日	水		預 相和夏の研修会
29日	木		預
30日	金		預
31日	土	(一年生招待 AM・二年生招待 PM)	—

※ 「預」は通常の預かり保育、「預」は夏休み預かり保育です。

※ 夏休み預かり保育は後日配布の案内をご覧ください。

実習生について

6/7~6/25まで瀧口美寿紀さんが実習に来ています。よろしくお願いします。